

Minigame Bakugan Cód. 7164

Combate Aquos



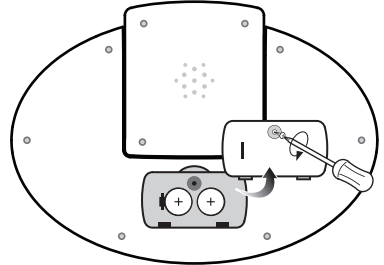
MANUAL DE INSTRUÇÕES

Como Instalar as baterias:

- Abra o compartimento das baterias usando uma chave apropriada.
- Insira 2 baterias AG13/LR44 (1,5V) na polaridade correta (+) ou (-) como mostra a imagem.
- Feche o compartimento e parafuse-o novamente.

Cuidados com as baterias:

- Não recarregue, baterias não recarregáveis.
- Não use baterias recarregáveis.
- Coloque as baterias na polaridade correta.
- Baterias gastas devem ser removidas do brinquedo.
- Os terminais de alimentação não devem ser curto-circuitados.
- Diferentes tipos de baterias novas e usadas não devem ser misturadas.
- Somente usar as baterias recomendadas nesse manual.
- A instalação das baterias deverá ser feita por um adulto.



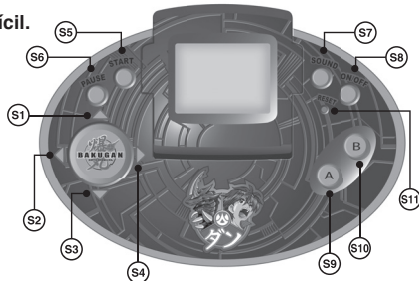
Funções Básicas

O jogo tem 3 níveis: No nível mais alto o jogo é mais rápido e difícil.

Para poupar energia: A unidade desliga automaticamente após 3 minutos sem uso.

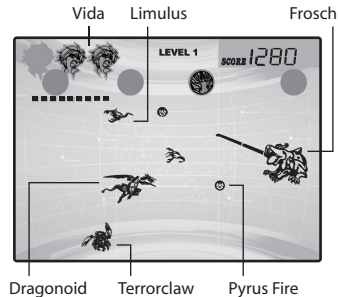
Funções dos Botões

- | | | |
|-----------------|------------------|---------------|
| S1=PARA CIMA | S2=PARA ESQUERDA | S3=PARA BAIXO |
| S4=PARA DIREITA | S5=PARTIDA | S6=PAUSA |
| S7=SOM | S8=ON/OFF | S9=ACERTAR(A) |
| S10=PEGAR(B) | S11=RESET | |



Para Jogar

1. O objetivo do jogo é conseguir 6000 pontos em 3 minutos em cada nível. Caso consiga você ganha uma vida.
2. No começo do jogo você tem 3 vidas. O Dragonoid está submerso a esquerda do display e deve chegar a esfera antes do oxigênio se acabar. Use os botões de direção para controlar os movimentos do Dragonoid. Você precisa matar o Limulus, Frosch e o Terrorclaw enquanto está piscando.
3. Há 3 níveis. Quanto mais alto o nível a velocidade dos inimigos aumentam e eles atacam com mais frequência e mais rápido. No nível 1 aparecerão somente os Limulus, Pyrus Fire e o Terrorclaw. No nível 2 aparecerá o Frosch e todos aparecerão no nível 3.
4. Em todos os níveis para o Dragonoid pegar as Pyrus Fire aperte o botão B. Você poderá ganhar de 100 a 200 pontos a cada Pyrus Fire que você conseguir pegar. Os pontos aparecerão quando o Dragonoid conseguir levar as Pyrus Fires até a Esfera Bakugan.
5. O jogo acaba quando se consegue terminar os 3 níveis, se você perder as 3 vidas (uggg!!!), ou se você não conseguir chegar aos 6000 pontos nos 3 minutos alocados.
Boa sorte!



Observação:

- Favor guardar este manual para futuras referências.
- No caso de uso do produto em ambientes desfavoráveis (com descargas eletrostáticas) o brinquedo pode não funcionar adequadamente e deverá ser reiniciado.

INSTRUÇÕES RELÓGIO DIGITAL

VISUALIZAÇÃO DA HORA

1. Display Normal: hora; minuto
2. Para indicação da "hora; data", aperte R uma vez.
3. Pressione S uma vez para aparecer "Mês;Data", (retorna automaticamente para o Display Normal).
4. Pressione S duas vezes para aparecer "Segundos". Pressione S novamente para retornar para o Display Normal.

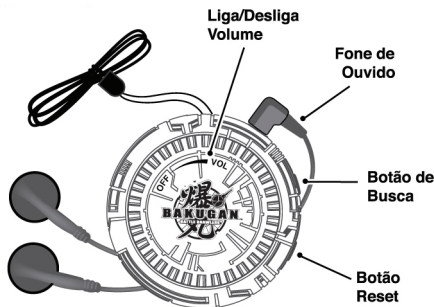


AJUSTAR AS HORAS:

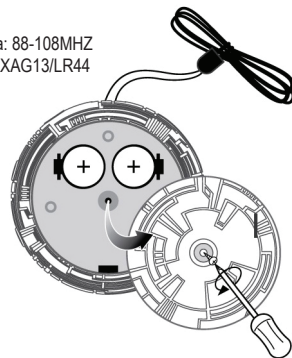
1. Mês - Pressione R duas vezes, aparecerá "Mês", depois pressione "S" para ajustar.
2. Data - Pressione R mais uma vez, para "Data", depois pressione "S" para ajustar.
3. Hora - Pressione R mais uma vez, para "Hora", depois pressione "S" para ajustar (A para AM e P para PM).
4. Minuto - Pressione "R" novamente para "Minuto", depois pressione "S" para ajustar.

Quando acabar de ajustar, pressione "R" para retornar ao Display Normal. Depois pressione "S" para iniciar as horas.

INSTRUÇÕES RÁDIO FM



Frequência: 88-108MHZ
Baterias: 2XAG13/LR44



TERMO DE GARANTIA

A Candide Indústria e Comércio Ltda. garante este produto pelo período de **90 dias**, contados a partir da data de emissão da nota fiscal de compra, desde que o mesmo tenha sido instalado e manuseado conforme orientações descritas no manual e somente em Território Nacional. Durante o período estipulado, a garantia cobre totalmente peças e mão-se-obra. **Somente técnicos da Assistência Técnica da Candide e das oficinas credenciadas estão autorizados a reparar defeitos cobertos pela garantia.** Para informações sobre o endereço mais próximo, entre em contato com o nosso SAC: 0800 55 74 00. O consumidor tem o prazo de 90 dias para reclamar de irregularidades aparentes, ou seja, de fácil e imediata observação do produto, como itens que constituem a parte externa e qualquer outro acessível ao usuário. **A garantia de peça sujeita ao desgaste natural** (peças plásticas e acessórios em geral) **fica restrita ao prazo final de 90 dias.** A garantia perde seu efeito se: a) a instalação ou utilização do produto estiverem em desacordo com as recomendações do manual de instruções; b) o produto sofrer qualquer dano provocado por acidente, queda, agentes da natureza ou consertos realizados por pessoas não credenciadas pela Candide Indústria e Comércio Ltda.; c) o número de série do produto estiver danificado ou adulterado. **A garantia não cobre; a) transporte e remoção do produto para conserto; b) desempenho insatisfatório do produto devido à instalação ou manuseio inadequados.** Por se tratar de produto importado, produzido fora do território nacional, a Candide Indústria e Comércio Ltda. se isenta de qualquer responsabilidade na eventualidade de serem constatados pequenos erros de grafia, fonética ou outros relacionados à adaptação do produto à língua portuguesa. **A garantia somente é válida mediante a apresentação da nota fiscal.**

Para entrar em contato com a Candide, clique na guia Fale conosco em nosso site www.candide.com.br ou ligue para o Serviço de Atendimento ao Cliente no número **0800 55 74 00** de seg. a sex. das 8:20 as 18:00

Candide®

www.candide.com.br