

Certificado de Garantia

A Candide Indústria e Comércio Ltda. garante este produto pelo período de 90 dias, contados a partir da data de emissão da nota fiscal de compra, desde que o mesmo tenha sido instalado e manuseado conforme orientações descritas no manual, e somente em Território Nacional.

Durante o período estipulado, a garantia cobre totalmente peças e mão-de-obra. Somente o técnico da Assistência Técnica da Candide está autorizado a reparar defeitos cobertos pela garantia.

O consumidor tem o prazo de 90 dias para reclamar de irregularidades aparentes, ou seja, de fácil e imediata observação do produto, como os itens que constituem a parte externa e qualquer outro acessível ao usuário. A garantia de peça sujeita ao desgaste natural (peças plásticas e acessórios em geral) fica restrita ao prazo final de 90 dias.

A garantia perde seu efeito se: a) a instalação ou utilização do produto estiverem em desacordo com as recomendações do manual de instruções; b) o produto sofrer qualquer dano provocado por acidente, queda, agentes da natureza ou consertos realizados por pessoas não credenciadas pela Candide Indústria e Comércio Ltda.; c) o número de série do produto estiver danificado ou adulterado.

A garantia não cobre: a) transporte e remoção do produto para conserto; b) desempenho insatisfatório do produto devido a instalação ou manuseio inadequados.

Por se tratar de produto importado, produzido fora do território nacional, a Candide Indústria e Comércio Ltda. se isenta de qualquer responsabilidade na eventualidade de serem constatados pequenos erros de grafia, fonética ou outros relacionados à adaptação do produto à língua portuguesa.

A garantia somente é válida mediante apresentação da nota fiscal.

Para saber qual é a assistência técnica mais próxima de você, entre em contato com o nosso SAC através do telefone: 0800 557400.

Candide[®]

Desenvolvido no Brasil, fabricado na China
Distribuído por: Candide Ind. e Com. Ltda.
CNPJ: 62.434.436/0001-46
Rua Vinte e Cinco de Março, 966
CEP: 01021-100 - Centro - São Paulo - SP
SAC: 0800 55 7400
sac@candide.com.br
www.candide.com.br



Overlord

MANUAL DE INSTRUÇÕES

Candide[®]

Cód.: 6283



Pequenas diferenças entre produto e embalagem, fotos ilustrativas e entre lotes podem ser constatadas, fato para o qual agradecemos sua compreensão.
 Recomendamos que os pais acompanhem e auxiliem no uso deste produto, incentivando o aprendizado da criança, ao mesmo tempo em que desfrutam de sua companhia.
 Cordialmente,
 Seus amigos da **Candide**



VII. Ligando e desligando o produto:

1. Ligando
 - a. Ligue o carrinho movendo a chave liga/desliga do brinquedo para a posição LIGA
 - b. Ligue o controle remoto movendo a chave liga/desliga para a posição LIGA
2. Desligando
 - a. Desligue o carrinho movendo a chave liga/desliga do brinquedo para a posição DESLIGA
 - b. Desligue o controle remoto movendo a chave liga/desliga para a posição DESLIGA

VIII. Formas de operação:

1. Controles para frente e para trás
 O carro se move para trás quando você puxa a alavanca na sua direção. O carro se move para frente quando você empurra a alavanca para cima. Dependendo do modelo adquirido, as luzes traseiras acendem quando o carro anda para frente ou para trás.
2. Controles para esquerda/direita
 - a. O carro se dirige para direita ao mover o botão para o seu lado direito, e gira à esquerda ao mover o botão para a esquerda.
3. Desligue a chave de força do carro e do controle remoto após o uso. Retire a bateria do carro e as pilhas do controle, guardando-as.

IX. Limpeza e Manutenção

Verifique regularmente todas as partes da unidade a fim de constatar possíveis danos. No caso de defeitos, o aparelho não deve ser utilizado até que seja reparado. Desligue sempre a fonte de alimentação e/ou retire as pilhas da unidade antes de limpá-la. Utilize um pano seco para efetuar a limpeza. Não molhe nem desmonte a unidade.

X. Importante:

1. Ao brincar com o carro dentro de casa, evite danificar os móveis e superfícies de vidro.
2. Para evitar acidentes, não brinque com seu carrinho em lugares públicos. Apenas use esse produto em ambientes externos e seguros.
3. Se, ao brincar com o carrinho em ambiente externo, começar a trovejar, pare imediatamente de manejar o brinquedo.
4. Não dobre a antena de modo incorreto. Uma antena quebrada pode apresentar superfícies afiadas e causar acidentes.
5. Não puxe os fios elétricos do carrinho. Fios quebrados podem resultar em mal funcionamento.
6. Quando o carro estiver em movimento, não deixe sua mão perto, ou coloque em contato com cabelos ou roupas para não gerar acidentes.
7. Não dirija o carro na direção de outras pessoas.
8. Não deixe cair nem bata o carro.
9. Guarde o carro em lugares frescos e arejados e longe do fogo.
10. Esse produto é composto por complicadas partes eletrônicas e engrenagens. Não tente desmontar ou alterar sua configuração.
11. Quando as baterias estão fracas, a velocidade do carro pode diminuir ou fugir de controle. Neste caso, troque as baterias.
12. Não misture baterias novas e usadas.
13. Não misture baterias de marcas diferentes.
14. Ajuste as baterias na polaridade correta, prestando atenção aos sinais de (+) e (-).
15. Baterias velhas devem ser removidas do produto.
16. Evite curtos-circuitos das polaridades na bateria.
17. Não recarregue baterias não recarregáveis.
18. Recarregue a bateria recarregável utilizando apenas o carregador fornecido.
19. Mantenha o produto e baterias longe de calor excessivo.
20. Não molhe o produto, isso pode danificá-lo.
21. Para garantir uma vida longa às baterias, faça como se segue:
 - a. remova as baterias quando não estiverem em uso.
 - b. não misture baterias novas e velhas, ou o carro irá mover-se mais lentamente e a bateria irá se esgotar precocemente.

XI. Indicações sobre frequência de rádio e o meio ambiente

1. Quando há um outro carro, ou uma frequência de rádio parecida sendo operada perto do seu veículo, seu rádio controle pode não operar corretamente.
2. Sob a interferência de outras ondas de rádio, o controle remoto pode não funcionar. Tente novamente em outro local ou em outro momento.
3. Esse produto foi elaborado para andar em cimento plano ou outras superfícies planas. Quando em superfícies enceradas ou polidas, o carro pode mover-se de modo tortuoso devido à ausência de contato entre os pneus e o solo, podendo até rodar.

Atenção:

- o Não misture pilhas novas e velhas
- o Não misture tipos diferentes de pilhas
- o Pilhas recarregáveis devem ser removidas do brinquedo antes de serem recarregadas
- o Pilhas recarregáveis devem ser carregadas sob supervisão de um adulto
- o Pilhas não recarregáveis não devem ser carregadas
- o Use apenas o tipo de pilha recomendado
- o As pilhas devem ser inseridas na polaridade correta
- o Pilhas fracas devem ser removidas do brinquedo
- o Os terminais de alimentação não devem ser curto-circuitados
- o Guardar para eventuais consultas

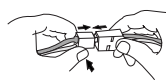


Figura 01

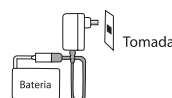


Figura 02

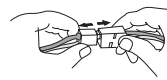


Figura 03

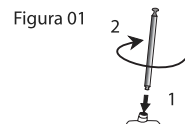


Figura 01

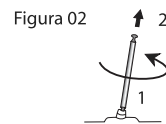


Figura 02

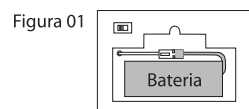


Figura 01

