

Battle Combo Cód. 5375

Arraia-A-Jato

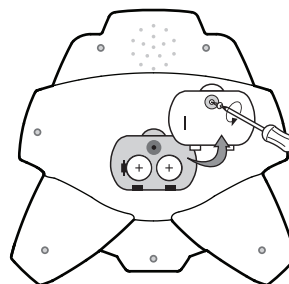


Como Instalar as baterias:

- Abra o compartimento das baterias usando uma chave apropriada.
- Insira 2 baterias AG13/LR44 (1,5V) na polaridade correta (+) ou (-) como mostra a imagem.
- Feche o compartimento e parafuse-o novamente.

Cuidados com as baterias:

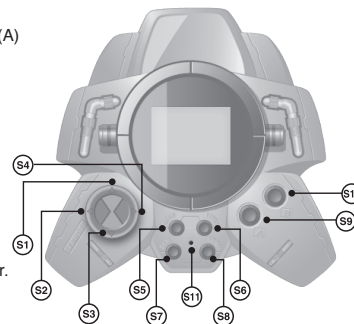
- Não recarregue, baterias não recarregáveis.
- Não use baterias recarregáveis.
- Coloque as baterias na polaridade correta.
- Baterias gastas devem ser removidas do brinquedo.
- Os terminais de alimentação não devem ser curto-circuitados.
- Diferentes tipos de baterias novas e usadas não devem ser misturadas.
- Somente usar as baterias recomendadas nesse manual.
- A instalação das baterias deverá ser feita por um adulto.



Função dos botões:

S1= Para Cima S2= Esquerda (Para trás) S3= Para Baixo
S4= Direita (Para frente) S5= Partida S6= Pausa
S7= Som S8= ON/OFF S9= Aumentar a velocidade (A)
S10= Parar (B) S11= Reset

- Pressione o botão S1 "Para Cima" para subir 1 degrau. Caso queira subir 3 posições pressione 3 vezes o botão.
- Pressione o botão S3 "Para Baixo" para descer 1 degrau. O botão S2 (Esquerda) é usado também para ir mais devagar.
- Pressione o botão S4 "Para Frente" para avançar. Cada apertado aumenta a velocidade para frente, mas apertando o botão constantemente ele não funcionará.
- O botão S9 (A) é o botão turbo, ele funciona somente com o botão S4 para aumentar a velocidade para frente.
- O botão S10 (B) é para parar e deixar o "Insectóide" na sua posição.
- S5 = Partida = Para começar o jogo.
- S6 = Pausa = Para pausar o jogo em 2 minutos, pressione S5 (Partida) para recomenciar a jogar.
- S7 = Som = Para ligar ou desligar o som.
- S8 = ON/OFF = Para Ligar/Desligar
- S11 = Reset = Caso o jogo trave aperte esse botão.



O Jogo:

- Durante o jogo muitos objetos tentarão atingir o Arraia-A-Jato: Inimigos, Bombas e ventos para baixo e para cima.
- No tempo concedido você deve acumular muitos pontos para passar para o segundo nível onde você vai voar mais rápido e terá obstáculos mais difíceis para enfrentar.

Como Jogar:

- O modo demonstração começa 5 segundos após ligar o jogo.
- Esse modo funcionará por 2 minutos caso nenhum botão seja pressionado e desligará automaticamente.
- Após começar o jogo você terá 3 minutos para passar do primeiro nível. Existem 3 níveis por jogo.
- A cada nível você terá 3 chances caso não consiga passar o jogo terminará.
- O Mini Game será desligado automaticamente se durante 2 minutos nenhum botão for pressionado e/ou 2 minutos após o botão Pausa for acionado.
- Resultado aparece na tela durante o jogo, quando terminar o jogo ou quando você passar de nível.
- O maior resultado obtido fica registrado no aparelho mas zerado quando as baterias forem trocadas.

Quando o Jogo começa:

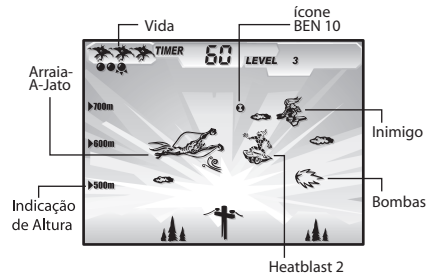
- O jogador tem que passar de nível em 3 minutos em cada nível ele precisa conseguir 10 ícones do Ben 10.
- Ele tem que fazer o Insectóide andar a menos de 1km. Caso contrário perderá 1 vida imediatamente.

Marcas:

- O Jogador tem que obter resultados mínimos prefixados para ir para o próximo nível. Os níveis são L1, L2 e L3.

Observação:

- Favor guardar este manual para futuras referências.
- No caso de uso do produto em ambientes desfavoráveis (com descargas eletrostáticas) a peça pode não funcionar adequadamente e deverá ser reiniciada.



Candide®

