

MANUAL DE INSTRUÇÕES

COMO INSTALAR AS BATERIAS:

- Abra a tampa das baterias usando uma chave de fenda.
- Coloque 2 baterias AG13/LR44 (1,5V) (inclusa) na polaridade correta (+) ou (-) mostrada na caixa.
- Recoloque a tampa e parafuse novamente.

PRECAUÇÕES COM AS BATERIAS:

- Não recarregue baterias não recarregáveis.
- Não use baterias recarregáveis.
- Coloque as baterias na polaridade correta.
- Baterias gastas devem ser removidas do brinquedo.
- Não coloque os pólos em curto.
- Não use diferentes tipos de baterias.
- Não misture baterias gastas com baterias novas.
- Somente use as baterias recomendadas neste manual.
- Instalação das baterias deverá ser feita por um adulto.

FUNÇÕES BÁSICAS:

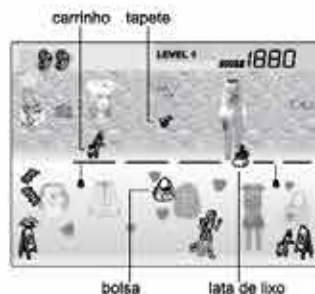
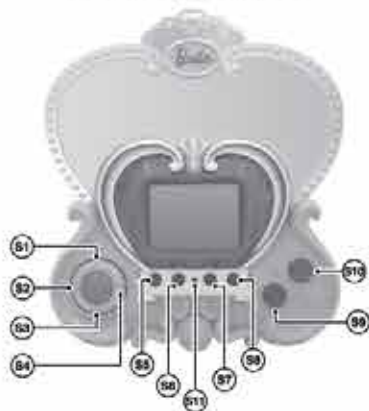
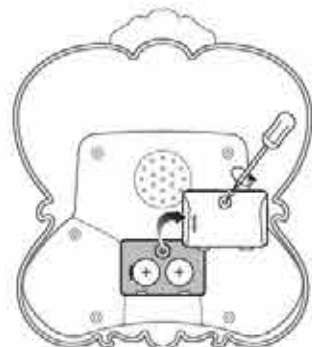
O jogo tem 3 níveis: No nível mais alto o jogo é mais rápido e difícil. Para poupar energia: A unidade desliga automaticamente após 3 minutos sem uso.

FUNÇÕES DOS BOTÕES:

- S1= Para Cima
- S2= Para Esquerda
- S3= Para Baixo
- S4= Para Direita
- S5= ON/OFF
- S6= Início
- S7= Pausa
- S8= Som
- S9= Pular(A)
- S10= Pular(B)
- S11= Reinício

PARA JOGAR:

1. O objetivo do jogo é conseguir 7000 pontos em 3 minutos em Caso consiga você ganha uma vida.
2. Ao começar o jogador tem 3 vidas. Use os botões de direção para controlar os movimentos da Barbie. O personagem pode pular para frente ou para trás apertando os botões para esquerda ou para direita respectivamente. Para pulos longos a Barbie tem que correr rapidamente apertando o botão de direção e depois o botão A ou B para pular.
3. O jogo possui 3 níveis. Quanto mais alto o nível o carrinho e o tapete ficam mais rápidos e aparecem com mais frequência. No nível mais baixo só aparece o carrinho. O tapete aparece no nível 2 e 3. Conseguindo pegar 1 coração você ganha 100 ou 200 pontos.
4. Há latas de lixo em todos os níveis. A Barbie pode se agarrar à corda e se balançar de um lado a outro ou se agarrar ao pingente para ficar em uma posição mais alta.
5. O jogo acaba quando se consegue terminar os 3 níveis, se você perder as 3 vidas, ou se você não conseguir chegar aos 7000 pontos nos 3 minutos alocados. Boa sorte!



INSTRUÇÕES RELÓGIO DIGITAL

VISUALIZAÇÃO DA HORA

1. Display Normal: hora; minuto
2. Para indicação da "hora; data", aperte R uma vez.
3. Pressione S uma vez para aparecer "Mês;Data", (retorna automaticamente para o Display Normal).
4. Pressione S duas vezes para aparecer "Segundos". Pressione S novamente para retornar para o Display Normal.



AJUSTAR AS HORAS:

1. Mês - Pressione R duas vezes, aparecerá "Mês", depois pressione "S" para ajustar.
2. Data - Pressione R mais uma vez, para "Data", depois pressione "S" para ajustar.
3. Hora - Pressione R mais uma vez, para "Hora", depois pressione "S" para ajustar (A para AM e P para PM).
4. Minuto - Pressione "R" novamente para "Minuto", depois pressione "S" para ajustar.

Quando acabar de ajustar, pressione "R" para retornar ao Display Normal. Depois pressione "S" para iniciar as horas.

TERMO DE GARANTIA

A Candide Indústria e Comércio Ltda. garante este produto pelo período de **90 dias**, contados a partir da data de emissão da nota fiscal de compra, desde que o mesmo tenha sido instalado e manuseado conforme orientações descritas no manual e somente em Território Nacional. Durante o período estipulado, a garantia cobre totalmente peças e mão-de-obra. **Somente técnicos da Assistência Técnica da Candide e das oficinas credenciadas estão autorizados a reparar defeitos cobertos pela garantia.** Para informações sobre o endereço mais próximo, entre em contato com o nosso SAC: 0800 55 74 00. O consumidor tem o prazo de 90 dias para reclamar de irregularidades aparentes, ou seja, de fácil e imediata observação do produto, como itens que constituem a parte externa e qualquer outro acessível ao usuário. **A garantia de peça sujeita ao desgaste natural (peças plásticas e acessórios em geral) fica restrita ao prazo final de 90 dias.** A garantia perde seu efeito se: a) a instalação ou utilização do produto estiverem em desacordo com as recomendações do manual de instruções; b) o produto sofrer qualquer dano provocado por acidente, queda, agentes da natureza ou consertos realizados por pessoas não credenciadas pela Candide Indústria e Comércio Ltda.; c) o número de série do produto estiver danificado ou adulterado. **A garantia não cobre; a) transporte e remoção do produto para conserto; b) desempenho insatisfatório do produto devido à instalação ou manuseio inadequados.** Por se tratar de produto importado, produzido fora do território nacional, a Candide Indústria e Comércio Ltda. se isenta de qualquer responsabilidade na eventualidade de serem constatados pequenos erros de grafia, fonética ou outros relacionados à adaptação do produto à língua portuguesa. **A garantia somente é válida mediante a apresentação da nota fiscal.**

Para entrar em contato com a Candide, clique na guia Fale conosco em nosso site www.candide.com.br ou ligue para o Serviço de Atendimento ao Cliente no número **0800 55 74 00** de segunda a sexta-feira das 8:20 as 18:00.

Minigame - Cód. 1804

Batom Mágico

Barbie™

MANUAL DE INSTRUÇÕES

COMO INSTALAR AS BATERIAS:

- Abra a tampa das baterias usando uma chave de fenda.
- Coloque 2 baterias AG13/LR44 (1,5V) (inclusa) na polaridade correta (+) ou (-) mostrada na caixa.
- Recoloque a tampa e parafuse novamente.

PRECAUÇÕES COM AS BATERIAS:

- Não recarregue baterias não recarregáveis.
- Não use baterias recarregáveis.
- Coloque as baterias na polaridade correta.
- Baterias gastas devem ser removidas do brinquedo.
- Não coloque os pólos em curto.
- Não use diferentes tipos de baterias.
- Não misture baterias gastas com baterias novas.
- Somente use as baterias recomendadas neste manual.
- Instalação das baterias deverá ser feita por um adulto.

FUNÇÕES BÁSICAS:

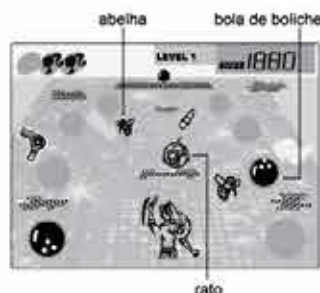
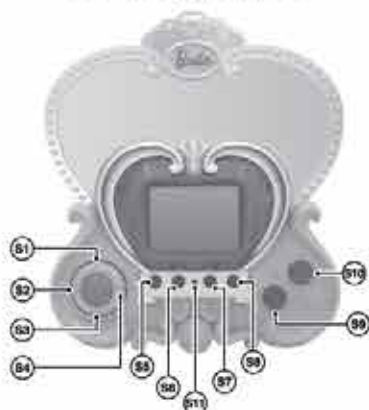
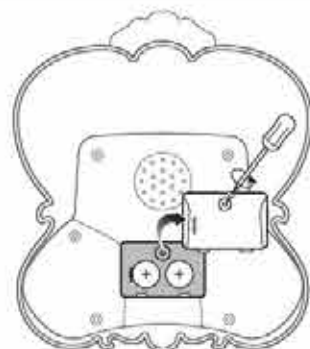
O jogo tem 3 níveis: No nível mais alto o jogo é mais rápido e difícil.
Para poupar energia: A unidade desliga automaticamente após 3 minutos sem uso.

FUNÇÕES DOS BOTÕES:

- S1= Para Cima S2= Para Esquerda
- S3= Para Baixo S4= Para Direita
- S5= ON/OFF S6= Início
- S7= Pausa S8= Som
- S9= Mover A Vara Mágica(A)
- S10= Mover A Vara Mágica(B)
- S11= Reinício

PARA JOGAR:

1. O objetivo do jogo é conseguir 10.000 pontos em 3 minutos em cada nível. Caso consiga você ganha uma vida.
2. Ao começar o jogo, o jogador tem 3 vidas. Use os botões de direção para controlar os movimentos do cursor e para evitar as abelhas gigantes, ratos e a bola de boliche. Movimente seu Batom Mágico para fazer desaparecer os ratos e a bola de boliche pressionando os botões A/B 1 vez ou 2 vezes respectivamente.
3. Há três níveis. Quanto mais alto o nível a velocidade dos objetos voadores aumentam e eles atacam com mais frequência e mais rápido. No primeiro nível, haverá somente ratos e acessórios. As abelhas aparecem no nível 2 e todos os outros aparecerão no nível 3.
4. Evitando os objetos voadores você acrescenta 100 pontos. Fazendo desaparecer os ratos e as bolas de boliche você acrescenta 200 pontos. Pegando os acessórios você acrescenta 300 pontos.
5. O jogo acaba quando se consegue terminar os 3 níveis, se você perder as 3 vidas, ou se você não conseguir chegar aos 10.000 pontos nos 3 minutos alocados. Boa sorte!



Candide

INSTRUÇÕES RELÓGIO DIGITAL

VISUALIZAÇÃO DA HORA

1. Display Normal: hora; minuto
2. Para indicação da "hora; data", aperte R uma vez.
3. Pressione S uma vez para aparecer "Mês;Data", (retorna automaticamente para o Display Normal).
4. Pressione S duas vezes para aparecer "Segundos". Pressione S novamente para retornar para o Display Normal.



AJUSTAR AS HORAS:

1. Mês - Pressione R duas vezes, aparecerá "Mês", depois pressione "S" para ajustar.
2. Data - Pressione R mais uma vez, para "Data", depois pressione "S" para ajustar.
3. Hora - Pressione R mais uma vez, para "Hora", depois pressione "S" para ajustar (A para AM e P para PM).
4. Minuto - Pressione "R" novamente para "Minuto", depois pressione "S" para ajustar.

Quando acabar de ajustar, pressione "R" para retornar ao Display Normal. Depois pressione "S" para iniciar as horas.

TERMO DE GARANTIA

A Candide Indústria e Comércio Ltda. garante este produto pelo período de **90 dias**, contados a partir da data de emissão da nota fiscal de compra, desde que o mesmo tenha sido instalado e manuseado conforme orientações descritas no manual e somente em Território Nacional. Durante o período estipulado, a garantia cobre totalmente peças e mão-de-obra. **Somente técnicos da Assistência Técnica da Candide e das oficinas credenciadas estão autorizados a reparar defeitos cobertos pela garantia.** Para informações sobre o endereço mais próximo, entre em contato com o nosso SAC: 0800 55 74 00. O consumidor tem o prazo de 90 dias para reclamar de irregularidades aparentes, ou seja, de fácil e imediata observação do produto, como itens que constituem a parte externa e qualquer outro acessível ao usuário. **A garantia de peça sujeita ao desgaste natural (peças plásticas e acessórios em geral) fica restrita ao prazo final de 90 dias.** A garantia perde seu efeito se: a) a instalação ou utilização do produto estiverem em desacordo com as recomendações do manual de instruções; b) o produto sofrer qualquer dano provocado por acidente, queda, agentes da natureza ou consertos realizados por pessoas não credenciadas pela Candide Indústria e Comércio Ltda.; c) o número de série do produto estiver danificado ou adulterado. **A garantia não cobre; a) transporte e remoção do produto para conserto; b) desempenho insatisfatório do produto devido à instalação ou manuseio inadequados.** Por se tratar de produto importado, produzido fora do território nacional, a Candide Indústria e Comércio Ltda. se isenta de qualquer responsabilidade na eventualidade de serem constatados pequenos erros de grafia, fonética ou outros relacionados à adaptação do produto à língua portuguesa. **A garantia somente é válida mediante a apresentação da nota fiscal.**

Para entrar em contato com a Candide, clique na guia Fale conosco em nosso site www.candide.com.br ou ligue para o Serviço de Atendimento ao Cliente no número **0800 55 74 00** de segunda a sexta-feira das 8:20 as 18:00.

Candide

Candide Ind. e Com. Ltda.
CNPJ: 62.434.436/0001-46
Rua Vinte e Cinco de Março, 966
CEP: 01021-100 Centro São Paulo SP
SAC: 0800 55 7400
www.candide.com.br

Minigame - Cód. 1804

Salvando os Animais

Barbie™

MANUAL DE INSTRUÇÕES

COMO INSTALAR AS BATERIAS:

- Abra a tampa das baterias usando uma chave de fenda.
- Coloque 2 baterias AG13/LR44 (1,5V) (inclusa) na polaridade correta (+) ou (-) mostrada na caixa.
- Recoloque a tampa e parafuse novamente.

PRECAUÇÕES COM AS BATERIAS:

- Não recarregue baterias não recarregáveis.
- Não use baterias recarregáveis.
- Coloque as baterias na polaridade correta.
- Baterias gastas devem ser removidas do brinquedo.
- Não coloque os pólos em curto.
- Não use diferentes tipos de baterias.
- Não misture baterias gastas com baterias novas.
- Somente use as baterias recomendadas neste manual.
- Instalação das baterias deverá ser feita por um adulto.

FUNÇÕES BÁSICAS:

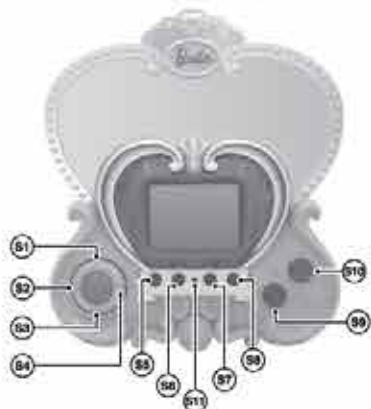
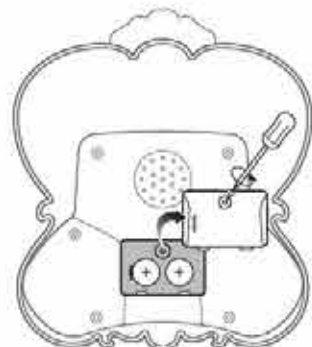
O jogo tem 3 níveis: No nível mais alto o jogo é mais rápido e difícil. Para poupar energia: A unidade desliga automaticamente após 3 minutos sem uso.

FUNÇÕES DOS BOTÕES:

- | | | |
|------------------|-------------------|----------------|
| S1= Para Cima | S2= Para Esquerda | S3= Para Baixo |
| S4= Para Direita | S5= ON/OFF | S6= Início |
| S7= Pausa | S8= Som | S9= Acertar(A) |
| S10= Pegar(B) | S11= Reinício | |

PARA JOGAR:

1. O objetivo do jogo é conseguir 6000 pontos em 3 minutos em cada nível. Caso consiga você ganha uma vida.
2. O jogador começa com 3 vidas. Barbie precisa salvar os animais da esquerda e sair pela direita antes que o tempo acabe. Use as teclas de direção para controlá-la. Elimine o bulldogue e a abelha pressionando o botão A uma vez e cuidado com a água, pois Barbie escorregará se pisar nela.
3. Há 3 níveis. Quanto mais alto o nível a velocidade do bulldogue e das abelhas aumentam e eles atacam com mais frequência e mais rápido. No nível 1 aparecerão somente os bulldogue, as abelhas e os tesouros. No nível 2 aparecerá a abelha gigante e todos aparecerão no nível 3.
4. Em cada nível, Barbie coleta os animais quando o botão B é pressionado. Adicione 100 ou 200 pontos para o Persa, Poodle e Chihuahua. Mas esses pontos só serão válidos se a Barbie conseguir sair pelo lado direito.
5. O jogo acaba quando se consegue terminar os 3 níveis, se você perder as 3 vidas, ou se você não conseguir chegar aos 6000 pontos nos 3 minutos alocados. Boa sorte!



INSTRUÇÕES RELÓGIO DIGITAL

VISUALIZAÇÃO DA HORA

1. Display Normal: hora; minuto
2. Para indicação da "hora; data", aperte R uma vez.
3. Pressione S uma vez para aparecer "Mês;Data", (retorna automaticamente para o Display Normal).
4. Pressione S duas vezes para aparecer "Segundos". Pressione S novamente para retornar para o Display Normal.



AJUSTAR AS HORAS:

1. Mês - Pressione R duas vezes, aparecerá "Mês", depois pressione "S" para ajustar.
2. Data - Pressione R mais uma vez, para "Data", depois pressione "S" para ajustar.
3. Hora - Pressione R mais uma vez, para "Hora", depois pressione "S" para ajustar (A para AM e P para PM).
4. Minuto - Pressione "R" novamente para "Minuto", depois pressione "S" para ajustar.

Quando acabar de ajustar, pressione "R" para retornar ao Display Normal. Depois pressione "S" para iniciar as horas.

TERMO DE GARANTIA

A Candide Indústria e Comércio Ltda. garante este produto pelo período de **90 dias**, contados a partir da data de emissão da nota fiscal de compra, desde que o mesmo tenha sido instalado e manuseado conforme orientações descritas no manual e somente em Território Nacional. Durante o período estipulado, a garantia cobre totalmente peças e mão-de-obra. **Somente técnicos da Assistência Técnica da Candide e das oficinas credenciadas estão autorizados a reparar defeitos cobertos pela garantia.** Para informações sobre o endereço mais próximo, entre em contato com o nosso SAC: 0800 55 74 00. O consumidor tem o prazo de 90 dias para reclamar de irregularidades aparentes, ou seja, de fácil e imediata observação do produto, como itens que constituem a parte externa e qualquer outro acessível ao usuário. **A garantia de peça sujeita ao desgaste natural (peças plásticas e acessórios em geral) fica restrita ao prazo final de 90 dias.** A garantia perde seu efeito se: a) a instalação ou utilização do produto estiverem em desacordo com as recomendações do manual de instruções; b) o produto sofrer qualquer dano provocado por acidente, queda, agentes da natureza ou consertos realizados por pessoas não credenciadas pela Candide Indústria e Comércio Ltda.; c) o número de série do produto estiver danificado ou adulterado. **A garantia não cobre; a) transporte e remoção do produto para conserto; b) desempenho insatisfatório do produto devido à instalação ou manuseio inadequados.** Por se tratar de produto importado, produzido fora do território nacional, a Candide Indústria e Comércio Ltda. se isenta de qualquer responsabilidade na eventualidade de serem constatados pequenos erros de grafia, fonética ou outros relacionados à adaptação do produto à língua portuguesa. **A garantia somente é válida mediante a apresentação da nota fiscal.**

Para entrar em contato com a Candide, clique na guia Fale conosco em nosso site www.candide.com.br ou ligue para o Serviço de Atendimento ao Cliente no número **0800 55 74 00** de segunda a sexta-feira das 8:20 as 18:00.

Candide

Candide Ind. e Com. Ltda.
CNPJ: 62.434.436/0001-46
Rua Vinte e Cinco de Março, 966
CEP: 01021-100 Centro São Paulo SP
SAC: 0800 55 7400
www.candide.com.br

Candide